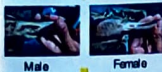
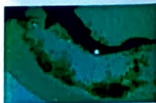




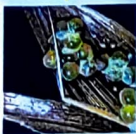
Brooders



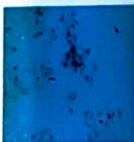
Hormonal administration



Spawning



Fertilized egg



Larvae



Fry

নসরি (ঙা মচা লোইবগী অহানবা তাক্ক):

ঙা মচাশিং অদু স্কার মিটর ৫০ মুক পাকপা মফমদা নুমিৎ ২০ দগী ২৫নি থমগদবনি। ঙা য়োক্কদবগী চাংনা স্কার মিটর অমদা ঙা মশীং ১০০ দগী ২০০ ফাওবা ওইগদবনি। ঙা মচিঞ্জাক্কা চেঙুকুপ অমদি ঙা মকুম য়ামরগা নুমিদাংরাইরমদা ঙাগী মশাগী অরুম্ভগী চাদা ৩০ গী চাংদা মচিঞ্জাক্কা থাবীগনি। মফম অসিদগী ঙাগী অচৌবা অদু সেন্টিমিটর ৪ দগী ৫ ফাওবা য়ৌবা ঙুম্ভী অমদি মতম অসিদা অরুম্ভনা গ্রাম ১ দগী ২ ফাওবা য়ৌরকপা মতমদা মচা তানা লোইনবগী যৌরাং তৌবা য়ারে।

Prepared By :

Sribidya Waikhom

Subject Matter Specialist (Fisheries)

For further information

Please Contact :

Senior Scientist & Head

Krishi Vigyan Kendra, Thoubal

Department of Agriculture

Govt. of Manipur

Leaflet No. 3/2022

BREEDING AND SEED PRODUCTION OF WALKING CAT FISH

Clarias magur

ঙাত্ৰা মরুম্ভ কোকহনদুনা মচা
পুথোকপা



ভাৰত চৰকাৰ
ICAR



Handwritten signature

KRISHI VIGYAN KENDRA, THOUBAL

Department of Agriculture

Govt. of Manipur



Handwritten signature

ঙাফ্রা মরুম কোকনবগী খৌওংশিং

ঙাফ্রা হায়না খঙনবা ঙা মখল অসি মশা য়ান্না কন্বা অফঙবদা চাবা অমদি কয়া ফঙবা ঙশিংদসু লৈবা হৈনবা শমনা হায়রবদা পাত, তুরেল, লৌবুক খোংবানচিংবাদা লৈবা হৈনবা ঙা মখল অমনি হায়রিবা ঙা মখল অসি চাবদা মচী ওই। ঙা মখল অসি মীওইবগী হকচাংদা য়ান্না কান্বা পীবা অমসুং হিদাক ওইনসু শিজিন্নবা অমদি লাই খুরুম্বনচিংবাদা শিজিন্নবা মরমনা মীয়ায়ান্না য়ান্না পামনবা ঙা মখল অমসু ওইরি। মমলসু য়ান্না তাঙই। ঙা মখল অসি কা হেন্না ফাদোকখিবনা ঙাসিদি মুংখিবা য়াবগী অকিবা লৈরে। পুম্বমক অসিগী মরমদগী খুংশেমগী ওইবা মচা পুথোক্তুনা অমসুং য়োকপাগী তাঙাই ফবদা ওইরি।

তৌইঙমসুং মমাঙ-ঙৈগী মতমদদি ঙাফ্রা মরুম কোকনবদা মচা লৌবদদি ঙাফ্রা লাভা অদু হাতুনা শিজিন্নরম্মি। হৌজিভিন্চ (BRICS) method হায়বা অনৌবা technology অসি শিজিন্নদনা ঙাফ্রা লাভা হাতুবিদা ঙাফ্রা মরুম ইরাই লায়না কোকনবদা ওয়ে।

মরুম কোকপগী মতম অমদি মরুমগী চাং:

চহী অমদগী হেনবা অমসুং গ্রাম ১৫০ লুহা ঙাশিং অসি মরুম কোকনবদা য়ারবা ঙাশিংনি।

চহী অমদা মরুম অমুক খঙমক কোকই। নোংজু পানথা মরু ওইনা ইঙা-ইঙেন থাদা মরুম কোকই। ঙাফ্রা গ্রাম ১০০ দগীনা ১৫০ ফাওবা লুহা ঙা অমনা চাওরাক্কা মরুম ২০০০ দগীনা ৩৫০০ ফাওবা কোকপা ওম্মী।

মরুম কোকনবগীদমক থয়া ঙাশিংগী চেকশিন থৌরাং:

ঙা মরুম কোকনবগীদমক মশা ফবা ঙা খরা তাঙাই ফদে। ফজনা খন্দোকলবা ঙা অমোম অমদি লাভা অনি অসি তেঙান তেঙান্না পুথি অমমমদা থমগনি। ফাইরেন থাদগী

লমতা থাগী মনুংদা লাভা অমোম খন্দোক্কা লু-নানবা পুথী চাওরাক্কা মিতর ১০ শাংবা মিতর ৫ পাকপা অদুগা মিতর ১ লুবা অমদি ঙশিংগী অরুবগী চাংনা ফীত ও রোম লুনা থয়ীগদবনি।

মপুং মরৈ ফজনা ফনবগীদমক্তা ঙাগী অরুবগী চাদা ১০ নোংমদা মচিঞ্জাক পীজবীগদবনি। প্রোতিনগী চাংনা চাদা ৩০ ওইগদবনি।

মরুম কোকনবগী ঙা অমোম লাভা খন্দোকপা:

মরুম কোকনবগীদমক্তদি গ্রাম ১৫০-১৮০ ফাওবা লুহা মপুং মরৈ ফারবা অমদি মশাদা অশোক অপন অমদি লৈনা তিন্না পক্তবা ঙাশিং খন্দোক্কা থমগনি।

লাভা:

জেনিভল পপিলা অদু মচিন তুম্মি অমদি পিত্তক তৌরগা শাংগনি তৌরলনবা মচু ওইগনি:

অমোম:

জেনিভল পপিলা অদু মতুম তগনি অমদি মরুম থোকফম মখুম পানবা উগনি। মথা থাংবা শরুক অদু ঙাঙলৈনগনি অমদি মতুম তারগা চাওথোকনি।

হোরমোন শিজিন্নবগী মওং:

খুংশেমগী ওইবা Hormone খুদম ওইনা হায়রবদা Ovotide, Ovaprim, নশ্রগা Ova-FH নশ্রগা gonopro অসি ঙাগী অরুনা কিলো অমদা মিলিমিটার 0.5-0.8 অসি লাভা অমসুং অমোম অনিমক কাপ্পীগনি। হিদাক অসি ঙাগী মথক থংবা শরুকী genital papilla গী line গী মথক্তা কাপ্পীগদবনি। হিদাক অসি কাপ্পা মতমদা ৪৫° এঙ্গলদা কাপ্পীগনি অমদি hypodermal নশ্রগা insullin syringe শিজিন্নগনি।

Hormone কাপ্পথবা মতুং ঙা লাভা অমদি অমোম অনিমক পুহা মরুম কোকফম (Spawning tank) দা থমবিগনি।

অনিস্তবা দোস ওইনা oxytocin hormone অসি অহনবা hormone অসি কাপ্পথবা মতুং পুং ১২ গী মতুংদা লাভা অমসুং অমোম অনিমক্তা কাপ্পীগদবনি।

Oxytocin hormone অসি ঙাগী অরুববা কিলো অমদা ৪০ মিলি International unit তা ঙা লাভা অমসুং অমোম অনিমক্তা কাপ্পীগনি। হিদাক অসি ঙাগী মথক থংবা শরুকী মমৈরোম খরা ওইরপা কাপ্পীগদবনি।

অহনবা অমসুং অনিরক স্তবা hormone অসি কাপ্পথবা মতুং লাভা অমসুং অমোম অনিমক। Spawning tank দা থদোকপীগদবনি। Hormone কাপ্পথবা পুং ২৪ গী মতুংদা Spawning হায়বদি মরুম কোকপা হৌরকনি।

পুং ২৪-২৬ গী মতুংদা মরুম কোকপা লোইরগা ঙা মপী অনিমক লৌথোকপীরগা মরুম কোকফম tank অদুমক্তদা মচা ওরবগীদমক incubate তৌদুনা থয়ীগদবনি। মচা ওরফম তেক্ত অমদা ঙশিং ইঞ্চি ৫ রোম লুনা থমদুনা নুমিৎ ১২ নি থম্বগনি। ঙা মচাশিং অসিগী মচিঞ্জাক ওইনা প্লানটন, এগ কষ্টার্ট অম্মদি আটেমিয়া নাওপ্তি অসিনা খুইদগী হেন্না পাম্মী। মথা তানা মচিঞ্জাক থাকপা লোইবদা ঙশিংগী চাদা ৭০ স্ক্বেকপীগদবনি। ঙাফ্রা মচাসি নুমিৎ ১৫ নি সুরকপা মতমদা মিলিমিটার ১৫ দাগী ২০ ফাওবগী চাংদা চাওই। মচিৎ ১৫ নি সুরবা ঙা মচাশিং অদু খরা চাউবা মফমদা সুরবদি (4×1×0.5 m) অসিদা শিন্দোকপীগনি। য়োকপা য়াবগী চাংনা স্কার মিটার অমদা ঙা মচা ১০০০ নি। ঙা মচা অসি নুমিৎ ২৫ নি সুরকপদা মিলিমিটার ৩০ দগী ৪০ ফাওবা শাংই। মতম অসিদা নসরি তেক্তিদা য়োকপা য়ারে।