

ধারা শন্দোরকপদা অচৌবা থৌদাং লৌরিবা মীনরেলশিং

সরাংথেম জেসমারানি

মীনরেলশিংসি ঐথোয় মীওইবদা নন্তনা শা-ষণ খুদিংমজ্ঞা মশাগী শাহৌ ফনবা অমদি ধারা শন্দোরকপদা অচৌবা মতেং পাংলি। শা-ষণদা চাং নাইনা মীনরেল পীজবীরগদি অনা অয়েক কয়াদনী গাংখোকপা গুমহল্লি। শা-ষণদা মীনরেল খুদিংমজ্ঞা (আইরন নন্তনা) মখোয়গী মচা শেফদা নংত্রগা মচাশিং মশা মউ ফনা পোকপদা য়ালা চাউনা মতেং পাঙই। হায়রিবা মীনরেলশিং অসি মশাদা রাংলগদি মীনরেল ইমবেলেদা লাকুনা মচা ওইবগী চাং য়ালা হুইবগী।

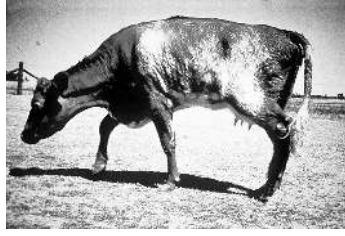
মীনরেল রাংলুনা ধারা শন্দোরকপা গুমদবগী লায়না লায়ওং খরা :-

কেলসিয়ম রাংপা :

শেদাম থোকপী ষণবীদা কেলসিয়মসি য়ালা মরু ওই। কেলসিয়ম পীজবনা শরু শয়াংগী মপাঙ্গল কনখংহনবতা নন্তনা শেদাম থোকপী চাং য়ালা হেনগৎহল্লি। গর্ভ পুরকপা ময়ায় ওইরকপদগী লৌইরমদাই ফাওবগী মতমদা কেলসিয়মগী চাংসি হায়দগী চাদা ২২ গী চাংদগী হেমা পীজবীরগদি মচা পোকপা গুমদবা, নাওফম তারক্তবা, মচাখাও নাছুরকপা, শেদাম থোকপী চাং হুইবগী অমদি মিক্স-ফিভর লায়না লাকই। মিক্স ফিভরগী লায়ওংদি - মশাগী বোদি টেম্পারেচর অসি নোমেল (৩০° সেলসিয়স) দগী হুইবগী, মশা শোক্কনি, চানিং থিক্কাবা ফাওবগী, চুমা লেগা গুমদদনা ফুলগা মফোত্র মশাগী ওইরোমদা ওনশিন্দুনা লৈবা উগনি। মসিগী মতুংদা হাট ফেল্লর ওইদুনা শিবা ফাওবা য়াওই।



খ) ফোসফরসরাংপা : ফোসফরসসি শেদাম হেমা থোকপীদমক দরকার য়ালা লৈ। শেদাম থোকপী ষণ গর্ভ পূবা মতমদসু ফোসফরস পীজবগী চাংসি হায়দগী চাদা ১২ গী চাং হেনগৎনা পীজ বিগনি। করিগুস্তা ফোসফরসসি রাংনা পীজবা তারগদি পূবাটি লাকপগী মতম শাংদোকই, চানিং থিক্কাবা রাংলি, মচা ওইবগী চাং য়ালা হুইব। মসিদসু নন্তনা শেদাম থোকপী চাং য়ালা হুইব।



গ) পোটাসিয়ম রাংপা : পোটাসিয়ম চাং রাংনা পীজবগদি পূবাটি লাকপগী মতম শাংদোকই। মচা লৌবা যাবগী মতমসু শাংদোকই। মচা লৌবা তারগসু মচা ওইবা গুমদগদে, মরম/ওভুলেসনগী মতম হুইবকই, করিগুস্তা মতমদসু মচা লৌবগী হাট লাকপা গুমদবগী চাংসু অদুগী মতিক রাংই।

ঘ) সোডিয়ম ক্লোরাইট রাংপা : থুমসি মতম চুপদা পীজবিগদবনি। মচীজ্ঞা থুম হাঙ্গুনা পীজবনা চাবগী চাং য়ালা হেনহল্লি অমদি মচাও লৈনা চাবা গুমহল্লি। করিগুস্তা থুম রাংলগদি ডাইজেষ্টিব ট্রেক্টা সুগর অমদি প্রোটিন চুপশিনবগী চাং হুইব। মসিদসু নন্তনা মচা ওইবগী চাং য়ালা হুইব।

ঙ) আইওডিন রাংপা : আইওডিনসি থাইরোইড হোমোনগী কম্পোনেট অমনি। থাদোকপা শা-ষণদা আইওডিন রাংপগী লায়না লায়ওং কয়া থেংনগল্লি। আইওডিন রাংলগদি হাট লাকপগী মও মতেং উৎথোকপা গুমদে। মচা লৌবগসু য়ালা গুমা মচা কায়। মচা শিনা পোকই, মচা ওইবা গুমদবা মতম শাংনা গর্ভ পূবা অসিনচিবা কয়া অসি থেংনৈ।

চ) সেলিনিয়ম রাংপা : সেলিনিয়ম অসি য়ালা মরু ওইবা এঞ্জাইম সিস্টেমগী কম্পোনেট অমনি। মসিনা ভিটামিন ঈগা পুনশিন্দুনা টিস্যু দেমেজ তৌবদগী কনবা গুমী। সেলিনিয়ম রাংলগদি মচা ওইবা গুমদবা, নাওফম তাদবা, মচা গুমা অমদি অশোনবা পোকপা, য়ালা

তোয়না মচা কায়বা থেংনৈ।

ছ) মেঙ্গানিজ রাংপা : গর্ভ পূবী ষণবীদদি মেঙ্গানিজগী চাংসি হেমা পীজবদগী চাদা ৩০ হেমা পীজবা দরকার লৈ। মেঙ্গানিজ রাংলগদি হাট লাকপগী মও মতেং উৎথোকপা। মচা ওইবগী চাং য়ালা নেশী। করিগুস্তা মতমদসু মচা লৌবগসু মচা কায়বগী চাং য়ালা রাংই। পোকপা মচাগী অরুদসু হুইব অমদি য়ালা শোমা পোকই।

জ) জিঙ্ক রাংপা : জিঙ্কনা প্রোটিন



সিহুেসিসতা য়ালা চাউনা মতেং পাঙই। মসিনা মচা ওইবগী চাং য়ালা রাংইল্লি। মচা পোকপা তুংদসু রিপ্ৰদক্টিব ফল্গসনসু য়ালা থুনা নোমেলদা লাকহনবা গুমী। জিঙ্ক রাংলগদি স্পর্ম পুথোকপগী চাং য়ালা হুইব। পূবাটিগী মতম শাংদোকই, পোকপা মচাসু শোইনাইনা (দিফোর্ম) পোকপসু য়াওই।

ঝ) কোপ্পর রাংপা : কোপ্পর রাংলগদি মচা ওইবগসু গুমা মচা কায়রকই, নাওফম তাবা গুমদে। হাট লাকপা মচা লৌবগসু মচা ওইবা গুমদে, পূবাটি লাকপগী মতম শাংদোকই। ষণ লাবদদি লিবিদে অমদি সিমেনে কালিট হুইবল্লি।

ঞ) কোবাল্ট রাংপা : কোবাল্টকী চাং হুইবগদি মচা লৌবগসু য়ালা গুমা মচা কাই। পূবাটিগী মতম শাংদোকই। ওভরিগী ফল্গসন হুইবল্লি অমদি হাট লাকপগী মও মতেং উৎথোকপা (সাইলেট হাট) কয়া অসি থেংনৈ।

ট) ক্রোমিয়াম রাংপা : ক্রোমিয়ামগী চাং হুইবগদি ফিসিওলজিকেল স্ট্রেস ময়াম লাভুনা হুইবলৈ ইম্ম্যুন রেস্পোন্স হুইবকই। মসিদসু নন্তনা রিপ্ৰদক্টিব পার্ফোমেন্স হুইবকই। মরম অসিনা ঐথোয়না মীনরেল পীজবগী রাখল অসি মতম পূবদা থমসি, হেমা শেদাম থোকপা পোকপদা মচাশিং তেজা কায়দনা অমদি ষণবীশিংসু মশা মউ ফনা থল্লা হোংনমিগাসি।

রিক্রিএসনেল ফিসরিজ

এসোসিএসন বরা খুদম ওইনা হায়রবদা অসাম ভোরেলি এঙ্কলিং এন্ড কঞ্জর্ভেসন এসোসিএসন পীদুনা ইকো কেম্প কয়া পাঙথোকুনা অতাঙবা গাশিংগী মরমদা মীপূম খুদিংমক খঙমিনবগী থৌরম কয়া পাঙথোকু। হায়রিবা কেম্প অসিদা পাঙথোকুবা মরু ওইবা থৌওংশিংদে খৌই চোপা, হী তোংবা, উচেং য়েংবা অমদি গা কয়া য়েংবা অসিনচিবা। মালেমগী ওইবা ফিস মাইগ্রেসন নুমিৎ পাঙথোকপা অমদি গা য়ালা ফাবা তামবনচিবা অমদি ম্ছ চেনবা হীদাক শীজিমদুনা গা ফাবা, ইলেক্ট্রিক শীজিমদুনা গা ফাবা থোকহল্লিবা অমাঙবশিংগী মরমদা মীচম কয়াদা খঙহল্লিগী থৌরম কয়া পাঙথোকু। মসিদসু নন্তনা অতাঙবা গা কয়গী মচা পুথোকুবা থৌরম কয়াসু পাঙথোকু।

শেল লৌদুনা গা ফানহবা :

মীওই কয়ানা মশাগী লেজবা পুস্তি শেল লৌদুনা গা ফানহবা/খৌই চোপহনবা, গা য়ালা ফাবগী চাংদগুবা অমদি হি- জেবনচিবা থৌওং কয়া পাঙথোকপসু য়াই। মফম মতমগা চানবা ঈশিংগী শাম-খোংনবা, চাং কাবনচিবা থৌওং কয়াসু পাঙথোকপা য়াই।

গা য়েংফম শেমগৎপা :

গা য়েংফম শেমগৎপা হায়বসি হৌজিকী মতমদা য়ালা মরু ওইবা শরুক অমা ওইরকি। গুনা ঈশিংদা শানবা য়েংবদা মীওইবগী হকচাংদা অসুকী মতিক কানবা পীদুনা হকচাং ফহল্লি। গা য়েংফমশিং অসি মহৌশাদগী লাইশঙদা লৈবা পুস্তি, মীওই খরনা গাক শেদুনা থম্মা পুস্তিনচিবা মফমশিংদা লৈগল্লি। হায়রিবা মফমশিং অসিদা অতাঙবা গা মখল কয়া য়োক্তুনা মাঙখিগদৌবদগী কনবদা অচৌবা থৌদাং লৌরি।

পুস্তি মথক্তা য়ুম শাদুনা লমকোয়বশিংগী লৈফম ওইহনবা :

লমকোয়বা কয়ানা পুস্তি মথক্তা লৈবা য়ুমশিংদা লৈবা পাল্লি। হায়রিবা থৌওং অসিদা

গা ফানবা খুংশু-খুংলায়

কয়া পীদুনা লমকোয়বা মীওই শিং অসিদা গা ফাবগী খুদোংচাবা ফংহল্লি অমদি ফারকপা গাশিং অদু মখোয়না চাজনবগী খুদোংচাবসু পীরি। অসু ম তৌদুনা লমকোয়বা কয়গী পুস্তি চিংশিন্দুনা গা য়োকপা খক্তমক নন্তনা শেদাম লগী কয়া ফংহল্লি।



মথক্তা পঞ্জপ্তি বশিং অসিদসু নন্তনা ইকো-টুরিজমগীদমক তৌবা য়াবা থৌওং অসুকী মতিক য়ালা লৈব্বে। খুদম ওইনা হায়রবদা গা য়োকপনা মপুং ওইবা ফার্ম অমা লৈবরদি অতোপা থৌওং হায়বদি য়েন লোয়বা, গুনা য়োকপা, ষণ য়োকপা, ওক য়োকপা, হামেং লোয়বা, মনা-মশিং থাবনচিবা কয়গা পূনা পাঙথোকমিগা য়াই অমদি মীওই কয়গী পুস্তি চিংশিন্দুনা হি তোংহনবা, অতাঙবা/ফজবা গা কয়াবু য়েংবগী খুদোংচাবা পীদানা নন্তনা শেদাম, য়েংফম অমদি মনা-মশিং কয়াবু লৈবা ফংহল্লিবদি রিক্রিএসনেল ফিসরিজ নংত্রগা ইকো টুরিজম ময়াম পাল্লা পাঙথোকপা গুমগনি।

মণিপূরগুস্তা মফমদা রোক ফোসফেটকী মরু ওইবা

ডো. রাইখাম জিতেন

পান্নি মখল খুদিংনা ঝাইদগী য়ালা দরকার লৈবা পান্নিগী মচিঞ্জাক অহুমগী মনুংদা ফোসফরস হায়বসিসু অমনি। নাইত্রোজেননা তৌবগুম পান্নি অমা শাগৎপদা চঙলিবা ঝাইদগী পিকপা মচাক অমা ওইরিবা সেলিং শেফদা অমদি পান্নি অমগী মনুংদা পাঙথোকুনা তেজান তেজানবা থবক থৌরমশিংবু পাঙথোকহনবা হোংনবদা চঙবা পোংলমশিং শেফদা ফোসফরস অসিসু চঙদ্রবা য়াদ্রবা মচাক অমনি। ফোসফরস অসি পান্নিশিংনা নুংশা মঙালগী মতেংনা মচিঞ্জাক শুংবা পান্নিগী মচিঞ্জাকশিং তুশিন্দুনা থম্মা, সেলিং মশীং য়ামথোকহনবা অমদি শাংদোকহনবগা লোয়ননা পান্নিশিংনা প্রোটিন হায়বা পান্নি গা ওজিজন শীজিমগা কার্বোনেটাইডসু পুথোকপগী থৌওং অদুনা মতেং পাংই। ফোসফরসনা পান্নি নৌরিঙে মতমদা মরু খরা য়ালা পুথোকুনা পান্নিশিংবু শাহৌ ফনবদা মতেং পাংই। ফোসফরসনা পান্নি অমবু মতম চানা মপাল শাহুদুনা মতম চানা মইহে য়ালহনবা অমদি মরু চঙহনবদা মতেং পাংই। ফোসফরসনা হরাই মখলগী পান্নিশিংনা নুশিন্তগী নাইত্রোজেন শুংবদা অচৌবা মতেং পাংই।

অসিগুস্তা পান্নিশিংনা মপুং মইহে ফনবা অচৌবা মতেং পাংলিবা ফোসফরস অসি ফনবা য়াবা পোংলমশিংগী মনুংদা রোক ফোসফেট হায়বসিসু অমনি। তুশেংবদি রোক ফোসফেট হায়বসি ফোসফরস মরাং কয়ানা য়াওবা নুং মখল খরবু য়ালা কুগা তকখায়রগা পান্নিগী মচিঞ্জাক ওইহনবা শীজিমগা হার মখল অমনি। রোক ফোসফেট হায়বসিদা ফোসফরস অসি মপুং ওইহনাই কেলসিয়ম ফোসফেট হায়বসি অমসু সাইট্রিক এসিডত তুল্লা গুমদা ফোসফরস ওইহনাই য়াওই। মরম অসিনা অসিগুস্তা হার মখল অসি মণিপূরগুস্তা অশিনবা লৈবাক লৈহাও ওইহনাই মফমদা চান্না হারনি।

মালেমদা রোক ফোসফরস মরাং কয়ানা পৈদুনা লৈবা লৈবাক খরা পনবা তারবদি য়ু এস এ,

রসিয়া, টুর্নিসিয়া, মলেসিয়া, শ্রী লঙ্কা, ইজরেল অমদি জর্ডাননচিবা পনবা য়াই। ইন্ডিয়াদসু মিলিয়ন টন ১৪০ গুস্তগী রোক ফোসফেট পৈদুনা লৈ। অদুর মসি ফোসফরস য়াওবগী চাং নেম্মা নুং মখল অমদি ওই। ফোসফরস ফনবা য়াবা নুং মখলশিং অসি মখল অহুম হায়বদি ফোসফরসকী চাং রাংনা য়াওবা নুং, ময়ায় ওইহনাই য়াওবা নুং অমসু চাং নেম্মা য়াওবা নুং হায়দনা খাইদাকপা য়াই। ঝাইদগী ফবা মখলগী নুশিংদা ফোসফরিক এসিড অসি চাদা ৩০গী মথক্তা য়াওই অদুনা ময়ায় ওইহনাই নুশিংদা চাদা ২০-৩০ ফাওবগী চাংদা য়াওই অদুনা চাং নেম্মা মখলগী নুশিংদা ফোসফরিক এসিড অসি চাদা ১৫-২০ ফাওবগী চাংদা য়াওই।

রোক ফোসফেট শীজিমবগী কান্না : -

রোক ফোসফেট অসিদা মহৌশাদা ফল্গিবা নুং মখল খরদগী তকখায়রগা শেফা পোংলম ওইহনাই অতোপা খুংশেমগী হায়বশিংদগী মমল হোংই।

- হায়রিবা হার মখল অসিদা ওর্গানিক ফার্মিং হায়বা লৌউ কাঙলোন অদুনা শীজিমগা য়াবা হার মখলনি।

- খুংশেমগী হার শীজিমবদগী থোকহনবা অকোয়বগী খল কায়থরকপা থৌওং অদুদগী গাকথোকপা গুমই।

- রোক ফোসফেট শীজিমবনা লৈবাক্তা লৌরিবা তেজান তেজানবা অহিবা জীবশিং মইহে নিংখিনা পাঙথোকপদা মতেং পাংদুনা লৈবাক লৈহাও ফংহনবদা মতেং পাংই।

- রোক ফোসফেট শীজিমবনা লৌফম অদুনা য়াওগদবা কার্বোনেট চাং রাংখংহনুনা লৌফম অদুগী লৈহাও লৈবা অমদি মশা মউ ফনা হেনগৎহল্লি।

- রোক ফোসফেট শীজিমবনা ফোসফরস ফংহনবগী মথক্তা কেলসিয়ম অমসু সলফরগুস্তা পান্নিগা য়ালা কান্না পীবা পান্নিগী মচিঞ্জাকশিং ফংহনবদা অচৌবা মতেং পাংই।

রোক ফোসফেট অসি হরাই মখলগী পান্নিশিংদা শীজিমবনা ঝাইদগী কান্না পীবা হার মখল

অমা ওই। রোক ফোসফেট নিংখিনা তুমহনুনা পান্নিশিংদা ফোসফরস মরাং কয়ানা ফনবগীদমক পায়খংকনবা থৌওং খরা মখাদা পীজরি।

(ক) হার মখল অসি অশিনবা লৈবাক লৈহাওনা শীজিমবগীদা হার মখলনি।

(খ) হার মখল অসি হরাই নংত্রগা অতোপা পান্নি মখল ওইববসু লৌফম অদুনা খৌজিমদুনা পান্নিশিংদা পংথরক্কা হার ওনগদবা পান্নিশিংদা শীজিমবগীদবনি।

(গ) হার মখল অসি চাইবীবা মতমদা যষ্টি -ষণযুংদগী শেফা হার/নাপী-শিংবীদগী পথ-পুমথরক্কা ওইবা হারশিংগা তেংশিমগা চাইবিনা ঝাইদগী হেমা কাইে।

করিগুস্তা ঐথোয়গী লৌফম অদু ওর্গানিক মেট্র হায়বদি পান্নি-শিংবী, শা-ভাদগী থোরকপা ফন্ত-হৌদি অমদি শা-ভাশিংদগী অশিবা মশানা পুমথরগা ওইহনাই লৈবাক লৈশাগী শরুক য়ালা নেম্মা য়াওবা লৌফমদা রোক ফোসফেট শীজিমবদা কান্না য়ালা নেম্মা ফংই।

মণিপূরগুস্তা অশিনবা লৌফম ওইবগা লোয়ননা ওর্গানিক মেট্র য়াওবগী চাং রাংবা মফম অসিগীমজি রোক ফোসফেট অসি ফোসফরস হায়রিবা পান্নিগী মচিঞ্জাক মখল ফনবগীদমক শীজিমগা য়াবা ঝাইদগী ফবা হার মখল অমনি।

করিগুস্তা শ্ৰী থাগদবা লৌফমদা রোক ফোসফেট অসি শীজিমবগী হায়বদি কুমগী নোং লাভিঙেগী মমাঙদা হার মখল অসি চাইশিনবীৰগা নিংখিনা খৌজিমবগীদবনি। ঝাইদগী ফবা হায়বদি ফৌগী মমাঙদা মইহে-মরোং অমা থাবিরগা মদুনা রোক ফোসফেট অসি শীজিমগা পান্নি অদু মইহে লোক্তনা লৌফম অদুনা অদুমক খৌজিমবগী মদুগী পথ-পুমথরকপদগী থোরক্কা পোংলমশিং অদুনা ফোসফরসশিং ফংহনবা অসিনি।

অসু মতৌনা অকোয়বগী খল গুক্রবা অমদি ওর্গানিক ওইহনাই মওংদা লৌউ-শিংউবগী শিনফম অসি চঙশিমবগীদমক রোক ফোসফেট শীজিমগা তুঙ্গি।

এদিটরদা থারকপা ব্রাকৎ, মীয়ামগী খোল্লাউ, পাউদম অমসুং অতৈ-অতৈ

অরোনবগী হেনবী থাদোক্লসি

ইকায়খুম্জরিবা এডিটর,

তাইবঙ মীওইবগী পুন্সি খোঙচৎতি মতম মতমগী খুতু-খোঙচৎ তুইয়া চনবা গাঙা ওইরি। মতম অমগী পুন্সিগী চন-লোনচৎনা ঈং-তপ্পা লৈপাল্লুনা ঈশিং নুশিং শেংনা অমগা অমগা মীংয়েং কারণ চান্দনা চল্পবা মরেলনি, য়ুমখোঙ খুদিং উ-রা, য়েইন্তে পাল্লনা য়ুম ইন্ডোলগী চৈঙাক ওই, তুল্পে ঈনা কুগা য়ুমনা অষ্টং অশাগী খলসু গুস্তামগী। লগ্নী-সরক লৈখোলা খোঙমীং য়ৌ, ষণ গাডী লিক্স য়েদুনা চনরম্মা, হেইনা রাওনবা খোঙ-খুং তৈনরম্মা, ফেংজাম খোংদাই, গুবোং ফি ইন্দুনা লৈকায় রাংমা লালা কোয়নরম্মা মতম, কনানসু নোরম্মাদে, পুক্কেল খৌইজেল খৌইনদে, রাঙাঙ-শাঙাঙা মীওইবগী পুন্সি নুংহনবদা রাইহৈনি, হৌজিক্স কোয়লাস মথক্তা লোংনা থেগ্নে চনরি, শেংলি চারিবা ফিজোলনা হকচাং উবা, ফিজৎ-চাকশেং, ঈরাংগী ঈখক ঈপোক্তা শক্ৰেন হোংবা, থকসি-খাসি লৈনদবা, চিনবানগী চৌইগাং রাইহৌগী লৈতেংনি। অদুগা অরু অনান চাওখংপগী লম্দি হায়দগী হৌজিক্স য়ালা হেগ্নে হায়বদা হায়মনবা থোক্কাই। লগ্নী সরক খুল্লক লৈখোম লৈনাং থোকপা উদ্রে, চিংগী লমদম খরদা উবা নন্তনা। অদুগা ঈ-পাউ

ফাওনবদসু হায়দি মীওইবগী পাউখাং চেদুনা পাউ পীনবা, ইশা নংত্রগা ইমুংগী মী থাদুনা শাগৈ নাটৌগী, অতোপা কয়গী থবক থৌরমদা পাউপীবা চনরম্মা, চে পাউথানরম্মা অদুনা মোবাইল ফোন থোরকপদগী খুদকী অরাবা কয়াদি কোক্কেরে। চে পাউ পীনরম্মা পীনখিৎরে, নুশিনবদা চিটি পীনরম্মা তেওক্কে, অরোন অথুগ্ৰা তৌনিংবা তৌবা য়ারে, মসিনা মায়কৈ অমরোমদা ফরবসু নাকল অমরোমদদি লালা শীজিমবনা মাওনবগী মশক ওইহল্লি। মোবাইলগী ওজাদি মমানা ওইরি। অগাংনা গাওরক্কা অগাংগী মরাল ওইগত্ৰা, মমাগী মরাল ওইগত্ৰা? হংবা য়াবা রাইহৈনি। অদুগা হৌজিক্স মতমসিদনা নানবা হেল্লবসু নুশিনবগী খলাদি অদুই মতমদুনা হেনত্রা খঙে। যৌগলোন লৈনে, অমগা অমগা নুশিনে-চায়ে, অই লৈত য়ুমলোন কৈরোমবগা হংনৈ-লৌনে। অদুই হৌজিক্স কয়াদি অয়াদনা হংনবা তেওক্কে, লৈরবসু লৈত্রবসু পীনাইবদগী মায়খোঙ উৎনবনা হংনবা ইকায়নরে। মসিনসু নুশিনবা ময়েং তারকপনি খল্লি। মী অমগা অমগসু পুন্সি থরুম কয়া লৈনদে। কনাপ্তা খংন-চেনবা য়াওববসু অহল অমনা রাতেগ্ৰা মরুম এনা লাগ্নে শাউং হায়দুনা রাইহৌশিন পুন্সি। মতমসিনা লমনি শিংনবগী রাখলদা মীনা খায়বসু থরুম লৈনে, খায়বসু অখাশু মীনা ওনশিন্দুনা অরাবা তাহনবসু য়াওবদা নন্তে। অদুনা মওং চাদ্ৰাদি খায়া চঙনদে, য়েংদুনা লৈনরে।

নাকল অমরোমদনা ইশাগী মায়খোংগী শক্তসু শকয়েং মীংশেলদা য়েংলাগা ফজবা থীবা ইশানা খঙজবগুম, চংলিবা লমচং শাজং, রাঙাঙ শাঙাঙ মীনা তানিংনি-তানিংলোই খঙজবসু শোয়দনা য়াওবগনি। মীনা গাঙনৈ, চৈনে হায়বা খঙনা হেনবী থাদোকপা গুমদবা, পুন্সিগী ইখিলদা পুক্কেল পীকপা মীওইসু লৈনরি। ওইহ-পাশ তৌবনা পুক খনবগুম অরানবা লগ্নীনা হৈনজবসু লৈতবা নন্তে। সহর অমা খুঙ্গ অমা শেমগৎ-শাগৎপদা লু-নানবগী থবক্তা খুংই য়াওবদা চি-খক্তা গাঙদুনা লৈরগদি চাওখংপা লমদম ওইরক্কা থাজদে। মরকসিদা লৈগুগ্নে ফনা পাওতাক পীরবসু ফন্ত-হৌদি হুদোক্তবা ফনা হায়ববসু ইকায়নবা তুংদা থম্মা কাঙবু খরনদি ময়ুমদগী রাইকি চংপা, কেথেল কারবা শাদুনা অমুবা চেবাউদা ফনবা হাপুনা পুরক্কা মীরক-নারক য়েংদুনা লগ্নীদা, তোক্কাই নংত্রগা ওভর ব্রিজ মথক ফাওবদা থাদরম্মা কয়া থেংনজৈ। মসিগুস্তগী রা-খলনদি ঐথোয়গী ইরমদম লু-নানবা সহর করম্মা ওইহনগনি। ইশা ইশানা রাখল তানদনা। অদুনা 'অরোনবগী হেনবী থাদোক্লসি' ইরমদম নালহনবদা লৈগাক খক গুইব্রবসু ঐথোয় ঐথোয়গীসু ইথৌদাং লৌনবা হোংনরসি হায়জিনীই।

অদোমগী - তবানু খুরাইজম
রাংখৈ অজোম লৈকায়

পাউচে অসিদা ফোঙজরিবা বারেশিং অসিগী রাখল, মীংয়েং অইবা মশা মশাগিনি। পাউচে অসিগী রাখলোন অমসু মীংয়েংগা থৌইদোক্কা মই লৈনদে।