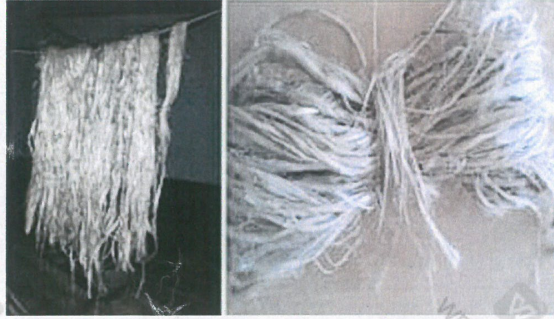


অসুন্না মনাং লৌথোক্কাবা মতুংদা ঈশিং অঈংবদা চামথোক্কানি।

Bleaching (মচু পাস্তোক্কাহনবা)

মচু পাস্তোক্কাহনবাসিনা হান্নগী অমকপা মচু লৌথোক্কাহন্দুনা মচু ঙৌথোক্কাহনবা শীজিনৈ।



উরুমা কংহনবা

মচু পাস্তোক্কাহনবা লং



ভেলন্দ্রিগী লংদগী মখল-মখা কয়গী পোথোক্কাশিং শেস্বা

Recipe

(M:L)	= 1:50
Hydrogen peroxide (H ₂ O ₂)	= 1%
Temperature	= 50°C
Time	= 30 minutes

লংশিংদু ফজনা অরুস্বা ওনবিরগা ঈশিং হাপ্পবা মতুংদা লোনবিরগা (30 minutes) মতুংদা অচন্না ঈশিংদা থাদোক্কানি অদুগা উরুমা কংহনবিগনি।

অসুন্না ভেলন্দ্রি পাস্তিবু চাননবা খক নত্তনা লং শুংনবা মচাক অমা ওইনা শীজিন্নবদি পাস্তি অসিবু থারিবা মীওইশিংদা শেন্দোং হেন্না ফংনবগী মচাক অমা ওইহনবদা নত্তনা পাস্তি অসিবু হুন্দোক্তনা শীজিন্নবনা মরম ওইরগা অকোয়বগী ফিবম মোংশিনহন্দনা তরু-তনান্না থস্বদা অচৌবা মতেং অমসু ওইহনগনি।



Prepared by:

R.K. LEMBISANA DEVI
SMS KVK, Thoubal

For further details please contact :

Senior Scientist & Head, KVK Thoubal

ভেলন্দ্রি পাস্তিবু লং শুংদোকপা

EXTRACTION OF FIBRE FROM BHINDI (OKRA) PLANTS



ভাৰতৰ
ICAR

KRISHI VIGYAN KENDRA, THOUBAL
DEPARTMENT OF AGRICULTURE
Thoubal - 795138, Manipur

মহেশাগী প্রকৃতিদা লৈজরস্বা পান্ধী মখল কয়াদগী মখল মখা কয়ামরুমগী লং অমদি অতৈ পোৎলম কয়া শাননবা শীজিন্নরি। অসুয়া শীজিন্নরকখিবা লং মখলশিং অসিনা মখল কয়া পোথোক পুথোকপগী পোৎচং অমা ওইনা শীজিন্নদুনা শেনমিংলোন ফগৎহনবদসু চাওনা মতেং পাংদুনা লাকই। মখোয়গী থোইদোক হেন্দোকপা মগুন কয়া অসিনা হৌজিকী মতম ফাওবদা য়ালা পাল্লাবা মখল মখা কয়া অমগী পোৎলম শাবদা চঙদ্রবা যাদ্রবা মচাক অমা ওইদুনা হৌজিকী মীরোল ফাওবনা শীজিন্নে। মরম অসিনা ঐখোয়গী অকোয়বদা লৈরিবা পান্ধী মখল কয়া অসি শীজিন্নরগা তুং কোইনা শীজিন্নবা যানবা থৌওং কয়া অমা পুথোকপগী দরকার লৈরি।

ভেলন্দ্রি ভেলন্দ্রি (Okra) পৃথিবীগী মফম কয়াদা য়ালা পাল্লা চাননবগীদমক থাবা পান্ধী মখল অমনি। মসি থাননবগী মরুওইবা মতমদি লমদা থাদগীনা ইঙা (March to June) ফাওবা অমদি ইঙা ইঙেন্দগীনা থরান লাংবন ফাওবা থানৈ। চাননবগীদমক লোকপা লোইরবা মতুংদা পান্ধী অসি শীজিন্নবিদনা হেন্দোকখি। পান্ধী অসিগী শীজিন্নফম কয়া অমসু লৈরি। মখোয়শিং অদুদি—

- ১। চাননবা ওইনা শীজিন্নবা
- ২। হীদাক কাল্লাবা পান্ধী ওইনা শীজিন্নবা
- ৩। ফি শাননবা লং পুথোকপা অমসুং চে শাবদা

Extraction of Fibre : ভেলন্দ্রি পান্ধীদগী লং লৌথোকপা

পান্ধী অসিদগী লং লৌথোকপা ঈশিংদা তীংলগা লৌথোকপা। মান্দদবা মতম কয়া তীংলগা থস্বা খুদম ওইনা নুমিং তরুকনি (6 days), মাপনি (9 days), তরানিথোই (12 days) অমদি তরামঙানি (15 days) তীংবা য়াই।

ময়াম অসিগী মরক্তগী নুমিং ১৫ নি তীংবা অসিনা লং লৌথোকপদা খাইদগী হেন্না খুদোং চাই।

লং লৌথোকপগী থৌওং অসি মান্দদবা মওং কয়া অমা শীজিন্নবা য়াই। মখোয়শিং অদুদি:

১। ঈশিংদা তীংবা (Retting) :

A) Pool retting (পুস্ত্রীদা তীংবা) : পুস্ত্রীদা তীংবা মতমদা নুমিং ১০ দগী



১৫ নি ফাওবা চঙই। করিগুস্বা পুস্ত্রীগী ঈশিং অদুনা ফত্ৰগদি য়ালা থুনা পুমথদুনা লংগী মচু মুশিলহল্লি অমসুং লং তংপা য়াওগল্লি।

B) Stream retting (অচেনবা ঈশিংদা তীংবা): মসিগী থৌওং অসিনা অফবা মখলগী লং পুথোকপদা য়ালা পাল্লা শীজিন্নে অমসুং তীংবগী মতম অসি নুমিং ১৫ নি ওইগনি।

C) Tank retting (টেঙ্কিদা তীংবা) : হায়রিবা থৌওং অসিনা concrete না শাবা টেঙ্কিদা তীংবা মতমদা নুমিং ৭ নি চঙই। ঈশিং অশাবা (25°C to 30°C) শীজিন্নবা য়াই। অহানবগী পুং ৫ দগী ৮ ফাওবদা অমোৎ-অকায়নচিংবা লৌথোকপা য়াই মসিবু leaching মতম হায়নসু খঙনৈ। অসুয়া তীংবদা শীজিন্নখিবা ঈশিংদু পান্ধীগী মিনরেল নাইট্রেটকুস্বা য়াওবনা মরম ওইদুনা হার মহী ওইনা শীজিন্নবা য়াই।

২। Mechanical Extraction :

হায়রিবা মওং অসিদনা লং শংদোকুবা মেছিন শীজিন্নদুনা লং লৌথোকই।

৩। Chemical retting :

Chemical (হীদাক শীজিন্নরগা তীংবা) থৌওং অসিদনা ঈশিংদা তীংবগী মতম তেনশিলহল্লি অদুবু করিগুস্বা মতমদা লং তংকনবা য়াওই। Soda ash, Oxalic acid, Sodium hydroxide হায়রিবা কেমিকেলশিং অসি থৌওং অসিদা শীজিন্নবা য়াই।



DEGUMMING (মনাংগী শরুক লৌথোকপা)

Degumming হায়বসি লংগী শরুকগী মনাংগী শরুক লৌথোকপা অদুবু খঙনৈ। থৌওং অসিদা লৈগদবা মওংশিংদি:

Bath Ratio (M:L) =	1:50
Temperature =	60°C
Time =	30 minutes
N ₂ CO ₂ =	1%